

SAMSUNG

Инструкция по эксплуатации

РУКОВОДСТВО ПОЛЬЗОВАТЕЛЯ

Перед началом эксплуатации пылесоса внимательно прочитайте настоящие инструкции. Сохраните эти инструкции!

Подлежит использованию по назначению в нормальных условиях
Рекомендуемый период: 7 лет

Сделано в Корее
Юридический адрес изготовителя: Самсунг Электроникс Ко, Лтд, Самсунг Менн Билдинг, 250-2 Га Тепанг-Ро, ЧунГу, Сеул, Корея

Модель: SC7820, SC7830, SC7840,
SC7850, SC7870, SC7880, SC7831

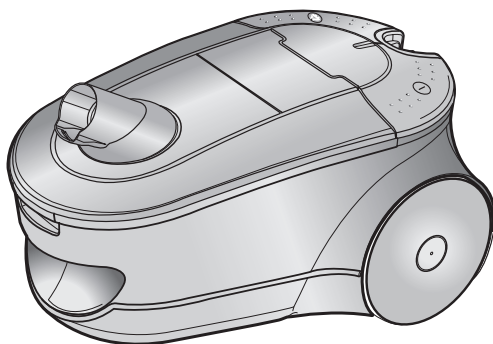
Сертификат № : РОСС КР.АЯ46.В13382

Срок действия с 26.10.2004 до 26.10.2007

Орган по сертификации : РОСТЕСТ-МОСКВА



ПЫЛЕСОС



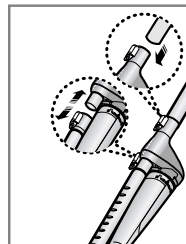
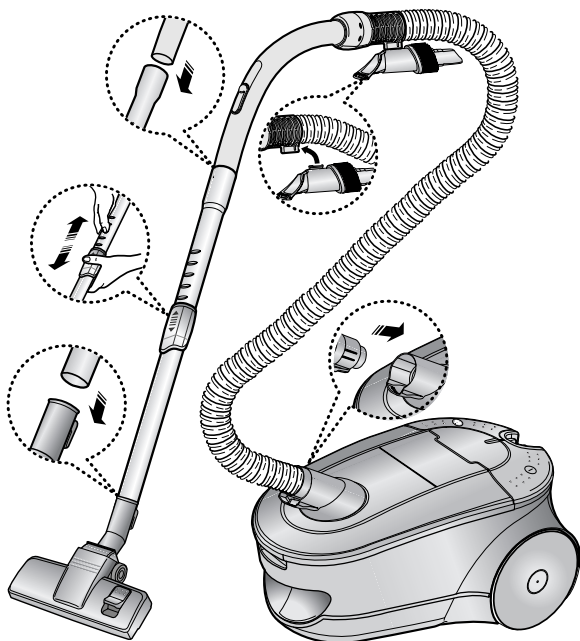
- * Перед тем, как пользоваться этим пылесосом, внимательно прочтите данную Инструкцию.
- * Пылесос предназначен только для использования в помещении.

Зарегистрируйтесь в клубе Samsung на сайте www.samsung.com/global/register

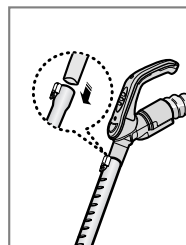
ВАЖНЫЕ МЕРЫ ПРЕДОСТОРОЖНОСТИ

1. Внимательно прочтите все инструкции. Прежде, чем включать пылесос, убедитесь в том, что напряжение сети переменного тока в вашем доме соответствует напряжению питания, указанному на табличке, расположенной на днище пылесоса.
2. ПРЕДУПРЕЖДЕНИЕ : Не пользуйтесь пылесосом для чистки мокрых ковров или полов. Не всасывайте пылесосом воду .
3. Необходимо быть особенно внимательными, если пылесосом пользуются дети или он используется вблизи от детей. Не позволяйте детям использовать пылесос в качестве игрушки. Никогда не оставляйте без присмотра работающий пылесос. Используйте пылесос только по назначению, как описано в данной Инструкции по эксплуатации.
4. Не пользуйтесь пылесосом, если в него не вставлен мешок для сбора пыли (пылесборник). Чтобы поддерживать эффективность работы пылесоса, опорожняйте пылесборник до того, как он переполнится.
5. Не используйте пылесос для того, чтобы всасывать внутрь горящие спички, тлеющие угольки или окурки сигарет. Держите пылесос подальше от кухонных плит, печей или других источников тепла. Тепло может привести к деформации или изменению цвета пластиковых деталей пылесоса.
6. Избегайте всасывания в пылесос твердых и острых предметов, так как они могут повредить детали пылесоса. Не наступайте на шланг пылесоса. Не кладите на шланг тяжелые предметы. Не блокируйте всасывающее и выпускное отверстия пылесоса.
7. Перед тем, как отсоединять пылесос от сетевой розетки, выключите его при помощи выключателя на корпусе пылесоса. Всегда отсоединяйте сетевой шнур от розетки перед заменой мешка для сбора пыли или опорожнения пылесборника. Чтобы не повредить сетевой шнур, при отсоединении его от розетки беритесь за штепсельную вилку, а не за сам шнур.
8. Данный электрический прибор не предназначен для использования детьми без надлежащего надзора взрослыми, для обеспечения безопасного использования.
9. Перед чисткой и обслуживанием пылесоса необходимо отсоединить его от сетевой розетки.
10. Не рекомендуется подсоединять пылесос к сети переменного тока через удлинительный шнур.
11. Если ваш пылесос не работает надлежащим образом, выключите его, отсоедините от сети переменного тока и обратитесь в уполномоченный сервисный центр.
12. В целях безопасности, замену поврежденного сетевого шнура могут производить только представитель фирмы-пылесоса или квалифицированный специалист по техническому обслуживанию.
13. Не переносите пылесос, держа его за шланг. Используйте при переноске имеющуюся на пылесосе рукоятку.

1 СБОРКА ПЫЛЕСОСА

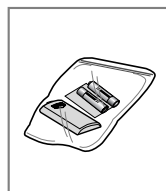


НЕ ВО ВСЕХ МОДЕЛЯХ

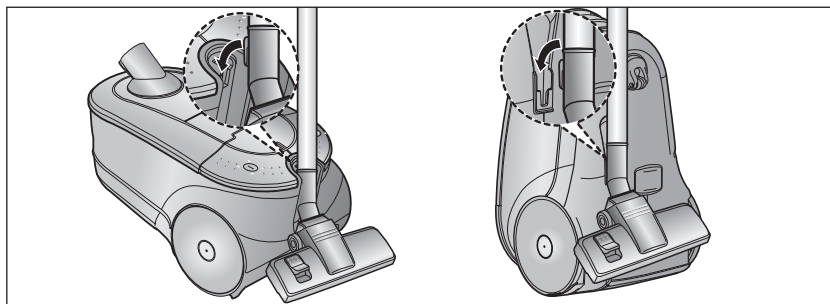


НЕ ВО ВСЕХ МОДЕЛЯХ

НЕ ВО ВСЕХ МОДЕЛЯХ



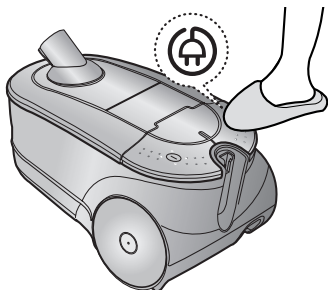
► Составные части могут отличаться в зависимости от модели пылесоса.



Когда вы не пользуетесь пылесосом, запarkуйте насадку для чистки пола.

2 ПОЛЬЗОВАНИЕ ПЫЛЕСОСОМ

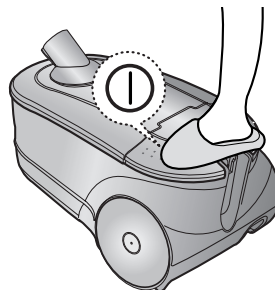
2-1 СЕТЕВОЙ ШНУР



ПРИМЕЧАНИЕ :

Отсоединяя сетевой шнур от розетки, беритесь за штепсельную вилку, а не за сам шнур.

2-2 ВЫКЛЮЧАТЕЛЬ

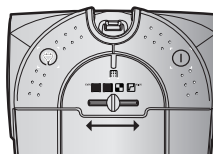


2-3 РЕГУЛЯТОР МОЩНОСТИ

1) В моделях с регулятором на корпусе

MIN = Для чистки тонких тканей, например, тюлевых штор.

MAX = Для чистки твердых полов и сильно загрязненных ковров.

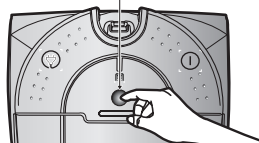


2) В моделях с регулятором на ручке (рукоятке)



Управление с помощью Инфра-Красного сигнала

Кнопка Включения/Выключения

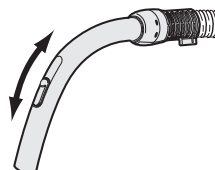


Нажмите кнопку Включения/Выключения несколько раз, чтобы выбрать нужный режим (СТОП → МИН → СРЕД → МАКС → СТОП)

Примечание: Если пылесос не включается через управление с помощью Инфра-Красного сигнала, вы всегда можете воспользоваться кнопкой управления на корпусе.

2-4 УПРАВЛЕНИЕ ПОТОКОМ ВОЗДУХА

Чтобы уменьшить мощность всасывания при чистке занавесок, небольших ковров и других легких тканей, тяните крышку отверстия для отвода воздуха, пока отверстие не откроется.



2-5 ИСПОЛЬЗОВАНИЕ НАСАДОК

Ковры

Жесткие полы

ЧИСТКА В ЩЕЛЯХ

УДАЛЕНИЕ ПЫЛИ

ЧИСТКА ОБИВКИ

НЕ ВО ВСЕХ МОДЕЛЯХ

- Для удобства чистки отделите прозрачный барабан.

НЕ ВО ВСЕХ МОДЕЛЯХ

- Прозрачная трубка

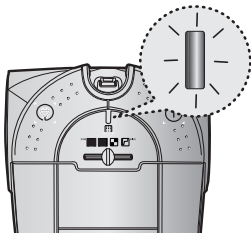
НЕ ВО ВСЕХ МОДЕЛЯХ

- С помощью ножниц отрежьте шерсть животных или нитки, намотавшиеся на щетку.

3 ИНДИКАТОР (С МЕШКОМ ДЛЯ СБОРА ПЫЛИ)

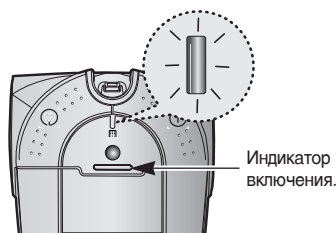
1) В моделях с регулятором на корпусе

Когда индикатор загорится, пожалуйста замените пылесборник новый (3-1) как показано на иллюстрации



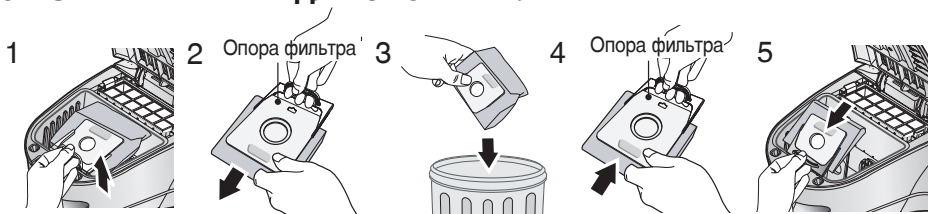
2) В моделях с регулятором на ручке (рукоятке)

Когда индикатор загорится, пожалуйста замените пылесборник новый (3-1) как показано на иллюстрации



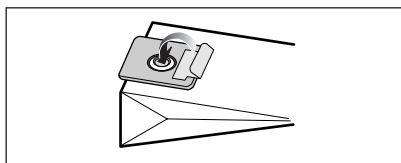
ЗАМЕТКА Индикатор включения горит: Пылесос подключен к электрической сети и готов к использованию

3-1 ЗАМЕНА МЕШКА ДЛЯ СБОРА ПЫЛИ



ПРИМЕЧАНИЕ

Использованный мешок для сбора пыли можно запечатать, отклеив бумагу от липкой полоски и заклеив полоской входное отверстие.



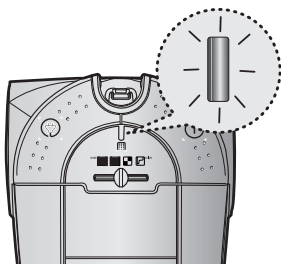
⚠ НЕ ВО ВСЕХ МОДЕЛЯХ

- В СЛУЧАЕ МАТЕРЧАТОГО МЕШКА ДЛЯ СБОРА ПЫЛИ После использования пылесоса, если матерчатый мешок для сбора пыли заполнился пылью, очистите его и используйте вновь.

ПРИМЕЧАНИЕ

Выбрасывая мешок для сбора пыли, обязательно сохраните опору фильтра.

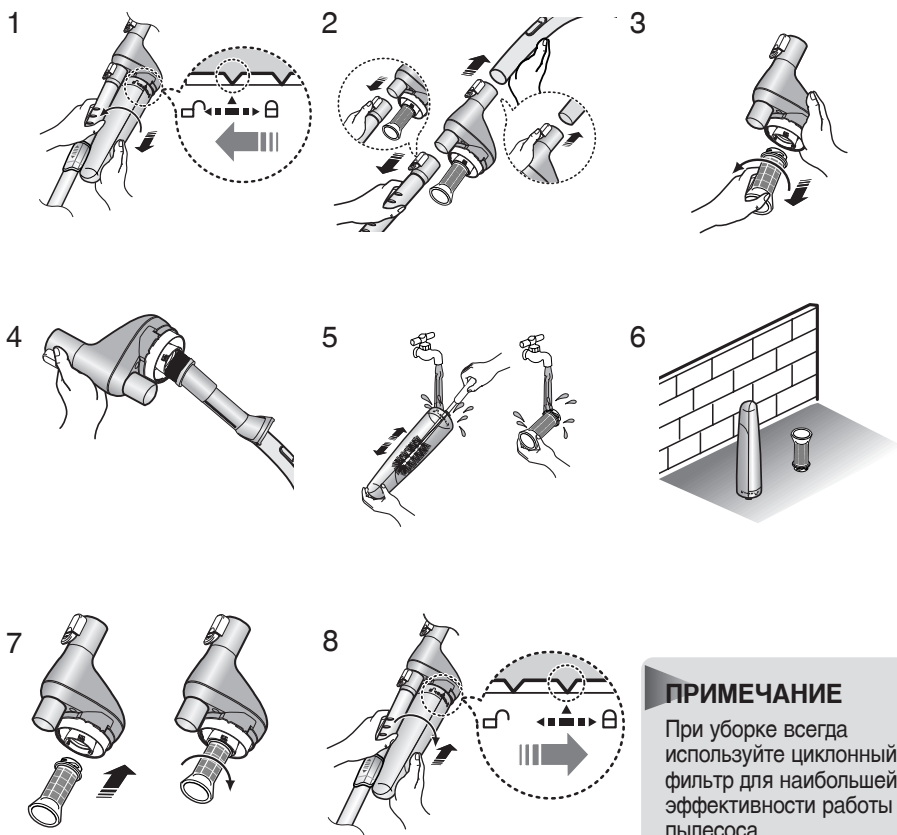
4 ЗАГОРЕЛСЯ ИНДИКАТОР (С КАСЕТНЫМ ФИЛЬТРОМ)



**⚠ НЕ ВО ВСЕХ МОДЕЛЯХ
ЦИФРОВОЙ СИГНАЛ**

Когда загорелся индикатор, опустошите и очистите циклонный фильтр (см. параграф 4-1) и кассетный фильтр (4-2), как показано на рисунках ниже.

4-1 ОЧИСТКА ЦИКЛОННОГО ФИЛЬТРА

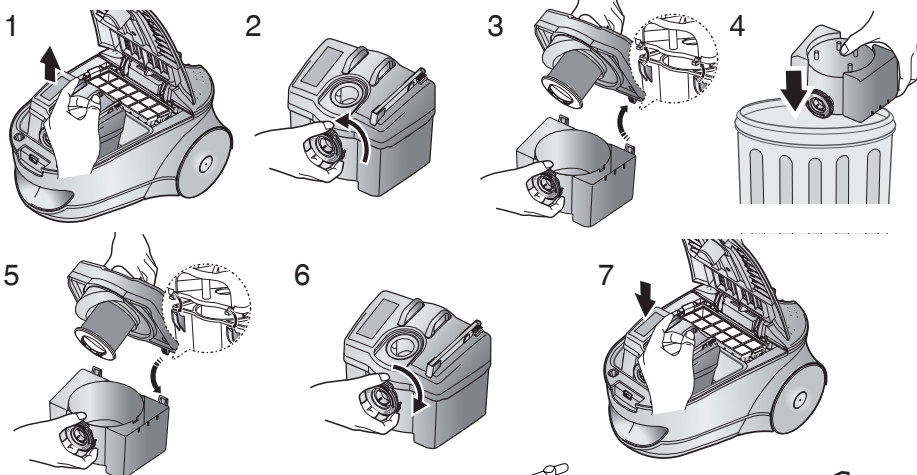


ПРИМЕЧАНИЕ

При уборке всегда используйте циклонный фильтр для наибольшей эффективности работы пылесоса.

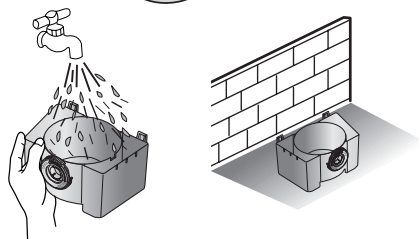
4-2 ОЧИСТКА КАССЕТНОГО ФИЛЬТРА

4-2-1 ОПОРОЖНЕНИЕ КАССЕТНОГО ФИЛЬТРА

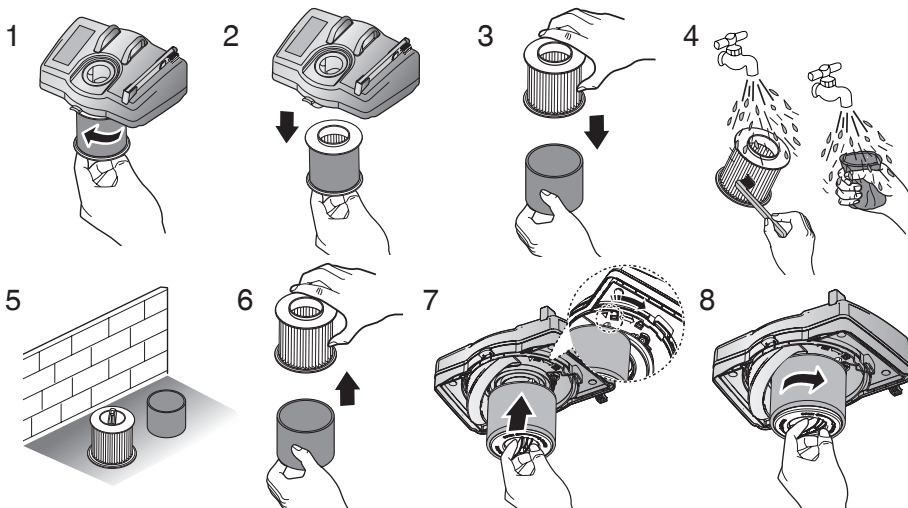


ПРИМЕЧАНИЕ

Вы можете промыть кассетный фильтр водой. Не промывайте водой весь пылесос. Прежде, чем поставить кассетный фильтр на место, убедитесь в том, что он полностью высох.

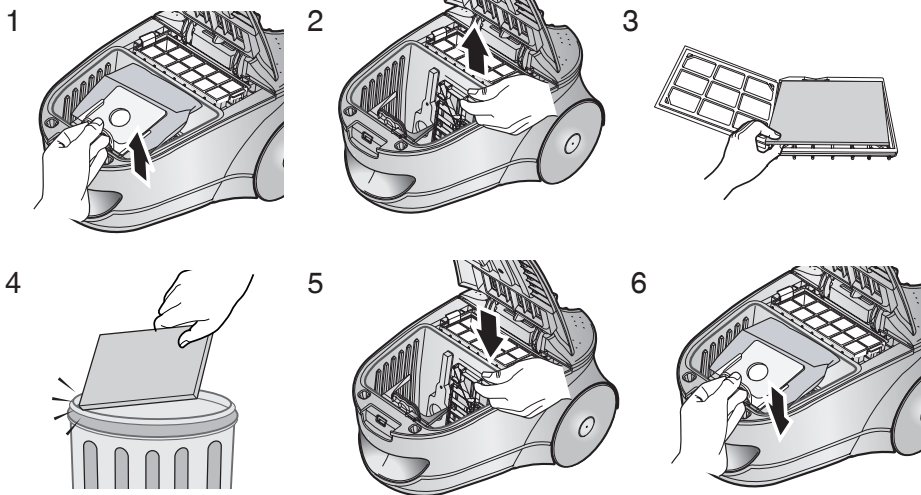


4-2-2 ЧИСТКА РЕШЕТЧАТОГО ФИЛЬТРА



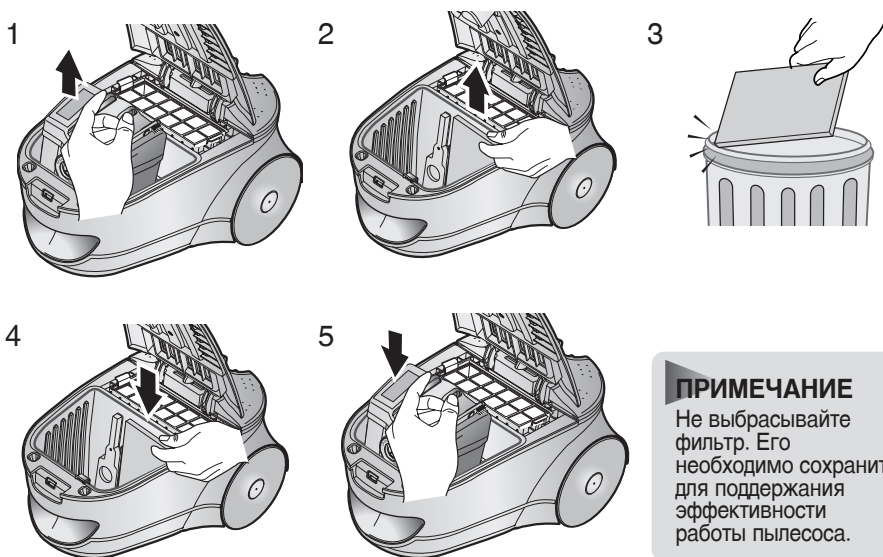
5 ЧИСТКА ВХОДНОГО ФИЛЬТРА

5-1 МОДЕЛЬ С МЕШКОМ ДЛЯ СБОРА ПЫЛИ



ПРИМЕЧАНИЕ : Не выбрасывайте фильтр. Его необходимо сохранить для поддержания эффективности работы пылесоса.

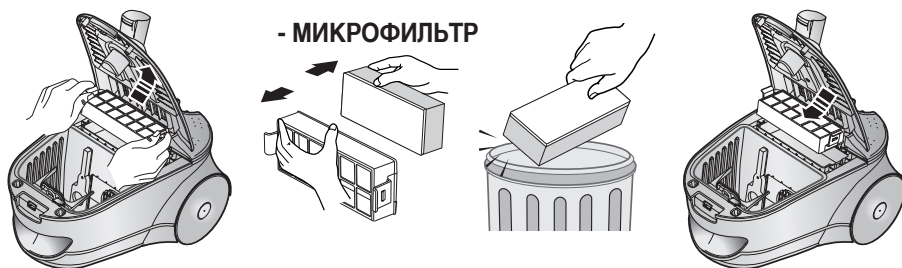
5-2 МОДЕЛЬ С КАСЕТНЫМ ФИЛЬТРОМ



ПРИМЕЧАНИЕ

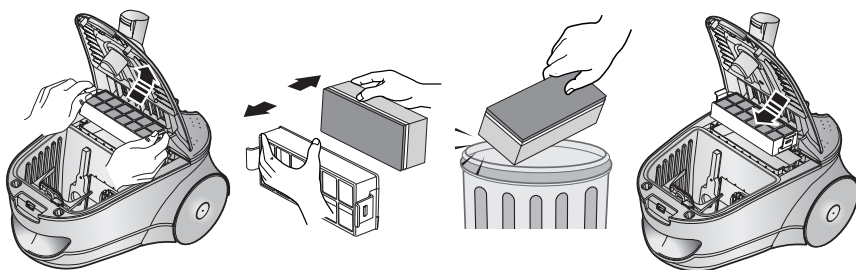
Не выбрасывайте фильтр. Его необходимо сохранить для поддержания эффективности работы пылесоса.

6 ВЫХОДНОЙ ФИЛЬТР

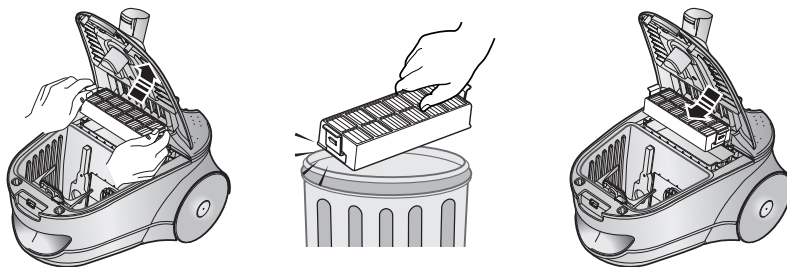


Снимите и замените забившийся грязью выходной фильтр.

НЕ ВО ВСЕХ МОДЕЛЯХ - УГОЛЬНЫЙ ФИЛЬТР

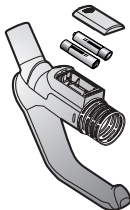


НЕ ВО ВСЕХ МОДЕЛЯХ - НЕРА ФИЛЬТР



ПРИМЕЧАНИЕ : Новые фильтры или мешки для сбора пыли можно приобрести через вашего местного дистрибутора компании Samsung.

7 ЗАМЕНА БАТАРЕЕК (ОПЦИЯ)



1) ТИП БАТАРЕЕК: размер AA



ПРИМЕЧАНИЕ

1. В том случае, если управление с помощью Инфра-красного сигнала не работает, необходимо заменить батарейки. Если управление не восстановится, рекомендуем связаться с ближайш сервисным центром Самсунг.



- ПРЕДУПРЕЖДЕНИЕ :**
1. Никогда не разбирайте или перезаряжайте батарейки.
 2. Никогда не нагревайте или не бросайте в огонь батарейки
 3. Соблюдайте полярность батареек, (+) и (-).
 4. Выбросите батарейки после использования.

- ЕСЛИ ВОЗНИКЛА ПРОБЛЕМА

ПРОБЛЕМА	ПРИЧИНА	РЕШЕНИЕ
Двигатель не включается	Не подается электропитание. Сработал тепловой выключатель	Проверьте сетевой шнур, штепсельную вилку и сетевую розетку. Дайте пылесосу остыть.
Мощность всасывания постепенно уменьшается.	Насадка, всасывающий шланг или трубка заблокированы.	Найдите и удалите застрявший предмет.
Сетевой шнур не сматывается назад полностью.	Проверьте, не перекрутился ли сетевой шнур и равномерно ли он намотался.	Вытяните сетевой шнур на 2-3 метра и нажмите на кнопку обратной намотки шнура.
Пылесос не всасывает пыль	Трещина или дырка в шланге.	Проверьте шланг и замените его при необходимости.
Низкое или уменьшающееся всасывание	Фильтр забит пылью.	Проверьте фильтр и при необходимости очистите его, как показано на рисунках выше.

-ТЕХНИЧЕСКИЕ ХАРАКТЕРИСТИКИ

МОДЕЛЬ	МОЩНОСТЬ ВСАСЫВАНИЯ(W)	ПОТРЕБЛЯЕМАЯ ЭНЕРГИЯ(W)	НАПРЯЖЕНИЕ(V)	ЧАСТОТА(Hz)	ВЕС(КГ)		РАЗМЕРЫ(ММ)	
					без упаковки	брутто	без упаковки	брутто
SC7820	380	1600	230	50	6.2	9.7	290*285*490	326*614*326
SC7830	380	1600	230	50	6.2	10.3	290*285*490	370*614*340
SC7831	380	1600	230	50	6.2	9.7	290*285*490	326*614*326
SC7840	400	1800	230	50	6.2	10.3	290*285*490	370*614*340
SC7850	400	1800	230	50	6.2	11.9	290*285*490	370*614*340
SC7870	400	1800	230	50	6.2	11.9	290*285*490	370*614*340
SC7880	400	1800	230	50	6.2	11.9	290*285*490	370*614*340

* Мощность всасывания измерялась со шлангом и насадкой

Если у вас есть предложения или вопросы по продуктам Samsung, связывайтесь с информационным центром Samsung.

8-800-200-0400
www.samsung.ru