

Пылесосы бытовые «Фея»

Руководство по эксплуатации

МЕРЫ ПРЕДОСТОРОЖНОСТИ

! Перед использованием прибора внимательно прочтите инструкцию по эксплуатации

- Не пользуйтесь пылесосом при поврежденном шнуре питания. Категорически запрещается самостоятельная замена шнура электропитания! В случае износа шнур питания необходимо заменить на абсолютно идентичный в ремонтной мастерской.
- Всегда отключайте пылесос от сети перед чисткой пылесборника и (или) сменой фильтров.
- Необходимо обеспечивать свободный доступ воздуха к двигателю пылесоса.
- Не работайте пылесосом слишком близко к нагревательным приборам и вблизи открытого огня.
- Запрещается убирать пылесосом горячий пепел, угольки и т.п., а также острые предметы.
- Не оставляйте пылесос включенным без присмотра. Следите за тем, чтобы дети не имели к нему доступа.
- Не убирайте пылесосом воду и другие жидкости.
- Не устанавливайте прибор на мягкой поверхности.
- Не допускайте запутывания шнура.
- Отключая пылесос от электросети, следует тянуть за основание вилки, а не за провод.
- Никогда не отключайте пылесос от сети мокрыми руками.
- Как можно чаще проверяйте шланг пылесоса на засор. Очистку фильтра и пылесборника производить при полном отключении пылесоса от сети.
- Не пользуйтесь пылесосом на улице.
- Если вы заметили какие-либо неполадки, то обратитесь в ремонтную мастерскую. **НЕ ПЫТАЙТЕСЬ РЕМОНТИРОВАТЬ ПЫЛЕСОС САМОСТОЯТЕЛЬНО!**

3

ОБЩИЕ УКАЗАНИЯ

- Бытовые пылесосы «Фея» предназначены для уборки помещений, чистки одежды, ковров, мягкой мебели.
- При покупке пылесоса продавец в присутствии покупателя проверяет комплектность, отсутствие внешних механических повреждений и работоспособность путем пробного включения.
- При покупке пылесоса покупатель проверяет наличие гарантийных талонов, заверенных штампом магазина и подписью продавца с указанием даты продажи.
- После продажи пылесоса претензии по его комплектности не принимаются. При утере руководство по эксплуатации не возобновляется.
- Перед использованием пылесоса внимательно ознакомьтесь с данным руководством.
- Пылесос, приобретенный в холодный период времени, во избежание выхода из строя электрооборудования, до включения в сеть необходимо выдержать не менее трех часов при комнатной температуре.
- При длительной работе пылесоса его корпус и струя воздуха из выходного отверстия нагреваются, что не указывает на неисправность пылесоса и является нормальным.

КОМПЛЕКТАЦИЯ

Пылесос	1 шт.
Телескопическая трубка / пластиковая трубка*	1 шт.
Шланг	1 шт.
Половая щетка	1 шт.
Щелевая насадка	1 шт.
Щетка для пыли	1 шт.
Мебельная щетка**	1 шт.
Руководство по эксплуатации	1 шт.
Потребительская тара (упаковочная коробка)	1 шт.

* только для мод. 2701
** только для мод. 3613, 4205, 4507, 4605

ОПИСАНИЕ

- | | |
|----------------------------|-----------------------------|
| 1. Щетка для пола и ковров | 6. Кнопка ВКЛ/ВЫКЛ |
| 2. Трубка | 7. Ручка |
| 3. Индикатор наполнения | 8. Кнопка открывания отсека |
| 4. Кнопка сматывания шнура | 9. Шланг |
| 5. Регулятор мощности | |

1

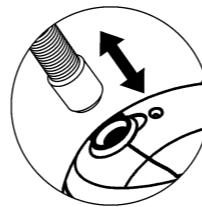
СБОРКА ПЫЛЕСОСА

- Перед сборкой (или разборкой) всегда отключайте пылесос от электросети.
- Подсоедините гибкий шланг к всасывающему отверстию на пылесосе.
- Убедитесь, что шланг зафиксировался.

ПОДКЛЮЧЕНИЕ И СНЯТИЕ ШЛАНГА

ПОДКЛЮЧЕНИЕ:

- Вставьте основание гибкого шланга во всасывающее отверстие.
- Должен раздаваться характерный щелчок, который свидетельствует о том, что шланг вставлен правильно.

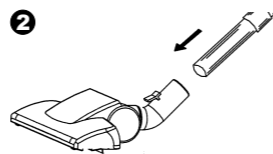
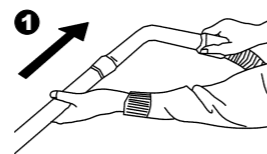


СНЯТИЕ:

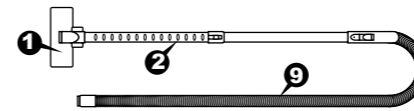
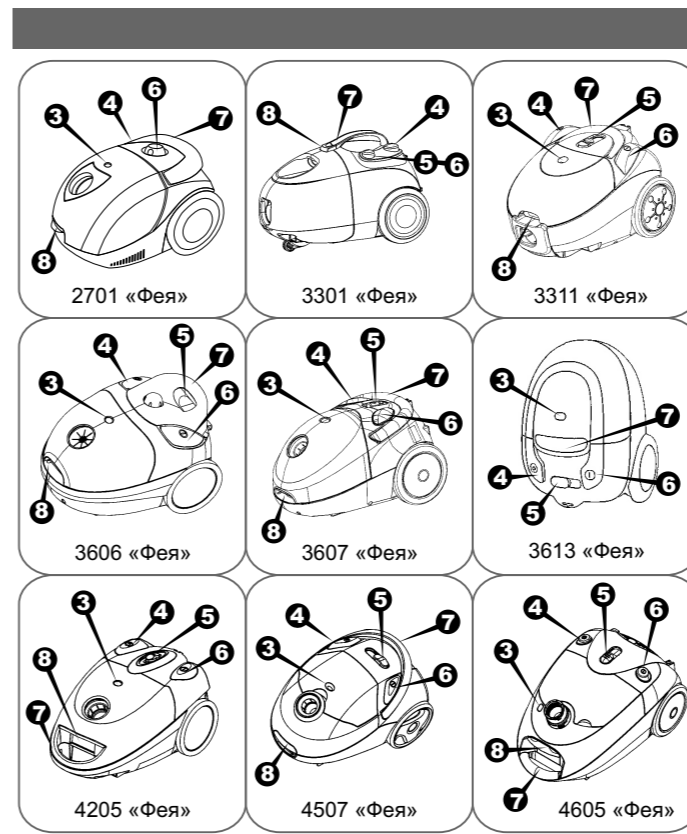
- Отключите пылесос от сети и вытяните шланг на себя.

ИСПОЛЬЗОВАНИЕ ПРИНАДЛЕЖНОСТЕЙ

- Вставьте трубку в основание шланга.
- Наденьте на трубку одну из насадок.



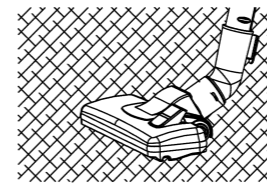
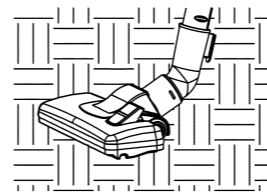
4



2

ИСПОЛЬЗОВАНИЕ ПРИНАДЛЕЖНОСТЕЙ

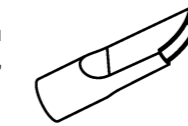
- **Половая щетка.** В зависимости от типа покрытия Вы можете менять режим работы насадки: с выдвинутой щеткой для чистки ковровых покрытий и без щетки для гладких поверхностей.



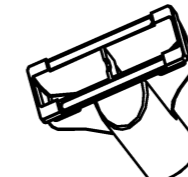
- **Щетка для пыли** может использоваться для чистки книг, штор, полок и другой мебели.



- **Щелевая насадка** предназначена для чистки труднодоступных мест: радиаторов, углов и т.д.



- **Мебельная щетка** предназначена для чистки мебели.



5

КОРЕШОК ТАЛОНА № 1
на гарантийное обслуживание
По вопросам работы сервисных центров
обращайтесь по тел. (34145) 6-59-63

Исполнитель _____ (Фамилия, имя, отчество)
Изъят « ____ » _____ 200__ г.

ОАО Торговый дом
«Воткинский завод»
427430, Удмуртская Республика
г.Воткинск, ул. Кирова, 2
тел. (34145) 6-59-63

ТАЛОН № 1
на гарантийное обслуживание
пылесоса
модели _____ «Фея»

Дата изготовления _____
Продан магазином _____
наименование и №
_____ магазина и его адрес
Дата продажи _____
Выполнены работы _____
Исполнитель _____
фамилия, имя, отчество
Владелец _____
подпись
наименование предприятия, выполнившего
ремонт и его адрес
М.П. _____ Дата ремонта _____

должность, подпись руководителя предприятия,
выполнившего ремонт

КОРЕШОК ТАЛОНА № 2
на гарантийное обслуживание
По вопросам работы сервисных центров
обращайтесь по тел. (34145) 6-59-63

Исполнитель _____ (Фамилия, имя, отчество)
Изъят « ____ » _____ 200__ г.

ОАО Торговый дом
«Воткинский завод»
427430, Удмуртская Республика
г.Воткинск, ул. Кирова, 2
тел. (34145) 6-59-63

ТАЛОН № 2
на гарантийное обслуживание
пылесоса
модели _____ «Фея»

Дата изготовления _____
Продан магазином _____
наименование и №
_____ магазина и его адрес
Дата продажи _____
Выполнены работы _____
Исполнитель _____
фамилия, имя, отчество
Владелец _____
подпись
наименование предприятия, выполнившего
ремонт и его адрес
М.П. _____ Дата ремонта _____

должность, подпись руководителя предприятия,
выполнившего ремонт

